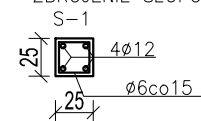


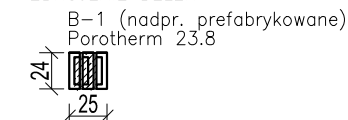
UWAGA ! Wszelkie zmiany w realizowanym projekcie należy bezwzględnie konsultować z projektantem. Autor projektu nie zezwala na samowolne, nieuzasadnione przez inwestora i wykonawcę odstępstwa od sporządzanej dokumentacji.

LEGENDA:

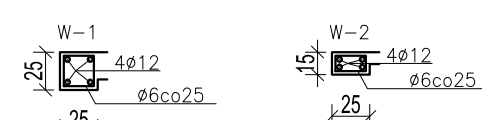
ZBROJENIE SŁUPÓW:



ZBROJENIE BELEK:



ZBROJENIE WIĘNCÓW:



ZESTAWIENIE POWIERZCHNI PIĘTRO BUD A/B LOK 1/2:		
1.01 KOMUNIKACJA	7.07	PANELE
1.02 POKÓJ	7.99	PANELE
1.03 POKÓJ	11.33	PANELE
1.04 GARDEROBA	3.65	PANELE
1.05 GABINET	10.58	PANELE
1.06 ŁAZIENKA	5.58	GRES
SUMA:	46.20	
POW. UŻYTKOWA:	46,20	

ZESTAWIENIE POWIERZCHNI LOKAL 1/2	
POW. UŻYTKOWA:	94,66

BUDYNEK MIESZKALNY JEDNORODZINNY DWULOKALOWY

ul. Polskiej Organizacji Wojskowej, Radzymin
dz. nr. 28/ obr. 01-04

INWESTOR

KONTRA 5 W. Krajewski, W. Staneta, L. Zielenkiewicz Sp. J.

TREŚĆ RYSUNKU

RZUT PIĘTRA

1:100

październik 2023

mgr inż. arch. Jan Tejwan
nr upr. BŁ-POKK/05/2002
w specj. architektonicznej

mgr inż. Krzysztof Piasecki
nr upr. MAZ/0796/PWBKb/16
w specj. konstrukcyjno-budowlanej

PB-A03

NR RYSUNKU