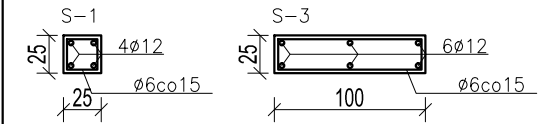


UWAGA ! Wszelkie zmiany w realizowanym projekcie należy bezwzględnie konsultować z projektantem. Autor projektu nie zezwala na samowolne, nieuzasadnione przez inwestora i wykonawcę odstępstwa od sporządzanej dokumentacji.

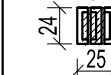
LEGENDA:

ZBROJENIE SŁUPÓW:

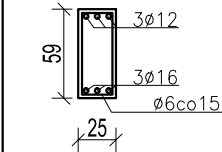


ZBROJENIE BELEK:

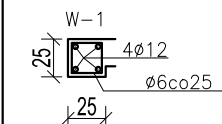
B-1 (nadpr. prefabrykowane)
Porotherm 23,8



B-3



ZBROJENIE WIENCÓW:



ZESTAWIENIE POWIERZCHNI BUD A/B	
POW. UŻYTKOWA:	189,94
POWIERZCHNIA CAŁKOWITA:	253,80
POWIERZCHNIA ZABUDOWY:	126,90
KUBATURA:	840,00m3

ZESTAWIENIE POWIERZCHNI PARTER BUD A/B LOK 1/2:		
0.01 WIATROŁAP	2,31	GRES
0.02 ŁAZIENKA	3,79	GRES
0.03 KUCHNIA	8,30	GRES
0.04 KOMUNIKACJA	6,51	PANELE/GRES
0.05 SALON	27,55	PANELE/GRES
SUMA:	48,46	
POW. UŻYTKOWA:	48,46	

ZESTAWIENIE POWIERZCHNI LOKAL 1/2	
POW. UŻYTKOWA:	94,66

BUDYNEK MIESZKALNY JEDNORODZINNY DWULOKALOWY
ul. Polskiej Organizacji Wojskowej, Radzymin
dz. nr. 28/ obr. 01-04

INWESTOR
KONTRA 5 W. Krajewski, W. Staneta, L. Zielenkiewicz Sp. J.

TRESC RYSUNKU
RZUT PARTERU

SKALA: **1:100** DATA: październik 2023

mgr inż. arch. Jan Tejwan
nr upr. BŁ-POKK/05/2002
w specj. architektonicznej

mgr inż. Krzysztof Piasecki
nr upr. MAZ/0796/PWBKb/16
w specj. konstrukcyjno-budowlanej

PB-A02
nr rysunku

